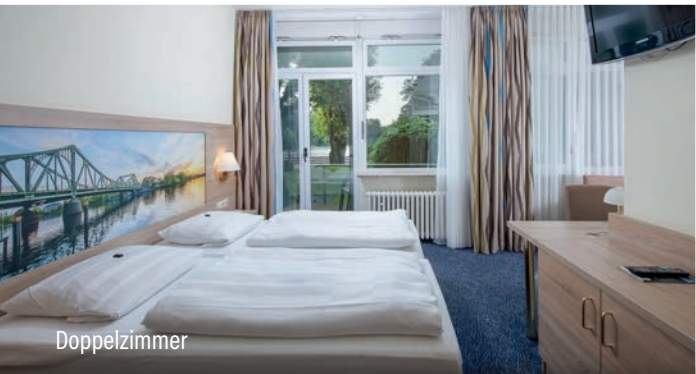


MUSEEN PUR IN BERLIN



Seehotel Grunewald direkt an der Havel



Doppelzimmer



GENIESSEN SIE DAS FLAIR BERLINS UND BESUCHEN SIE DIE SCHÖNSTEN MUSEEN DER METROPOLE

Ob Shopping-Queen, Museumshopper, Müßiggänger, Wasserläufer oder Natururlauber. Was auch immer Sie bevorzugen. Das Seehotel Grunewald direkt an der Havel, unweit von Berlin Mitte und Potsdam gelegen, ist immer die richtige Wahl. Wir bereiten Ihnen einen wunderschönen Aufenthalt und spannende Urlaubstage in unserer Hauptstadt. Wir freuen uns auf Sie.

IM REISEPREIS INKLUSIVE

- 3 Übernachtungen inkl. Frühstück
- ein Begrüßungsgetränk
- WelcomeCard Berlin für 72 Stunden (mit Bus und Bahn quer durch Berlin)
- ein 3-Tage-Museumspass der Staatlichen Museen zu Berlin – freier Eintritt in über 30 Ausstellungen und Museen inkl. Berliner Museumsinsel, dem UNESCO Weltkulturerbe

3 Übernachtungen
 p.P. ab ~~221,50 €~~
Mitglieder-Vorteilspreis ab
209,50 €

Reisezeitraum 28.10.2024 bis 15.12.2024 | Anreise täglich möglich | Buchbar bis 7 Tage vor Anreise

Ihre persönliche Urlaubsberatung:
069 138 261-200
www.gew-ferien.de

Reisepreis pro Person (3 Nächte):

Doppelzimmer Standard und Family	€ 221,50	€ 209,50
Doppelzimmer Comfort und Superior	€ 236,50	€ 224,50,-
DZ bei Einzelbelegung zugl.	€ 91,50	



Kinderpreis im Zimmer der Eltern:

• bis 5 Jahre	€ 17,-
• 6 bis 9 Jahre	€ 40,-
• 10 bis 15 Jahre	€ 85,-

