

# IG BAU Frauen in der Corona Situation



**Die Einschränkungen aufgrund der  
Pandemie treffen meist die Frauen!**

**Unsere NETIGATE-Umfrage zeigt ...**



# Grundsätzliches

**Laufzeit der Befragung**

**23.02.2021 bis 10.03.2021**

**Teilnehmer\*innen:**

**933, davon weiblich 904**



## Mitglied/Nicht-Mitglied nach Gender

	Weiblich	Männlich	Divers	GESAMT
Mitglied	729 78,14%	13 1,39%	1 0,11%	743 79,64%
Nicht-Mitglied	26 2,79%	4 0,43%	0 0,00%	30 3,22%
Keine Angabe	149 15,97%	8 0,86%	3 0,32%	160 17,15%
GESAMT	904 96,89%	25 2,68%	4 0,43%	933 100%



# Mitglied/Nicht-Mitglied nach Alter

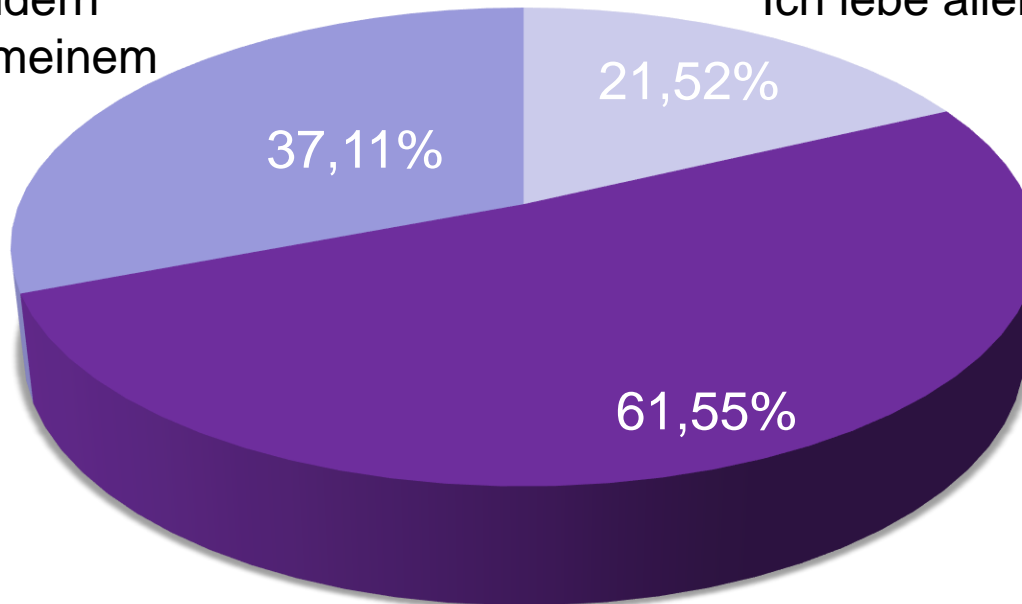
	Weiblich	Männlich	Divers	GESAMT
Bis 25	38 4,11%	0 0,00%	0 0,00%	38 4,11%
Zwischen 26 und 40	226 24,46%	5 0,54%	3 0,36%	234 25,32%
Zwischen 41 und 60	530 57,36%	15 1,62%	1 0,11%	546 59,10%
Über 61 Jahre	102 11,04%	4 0,43%	0 0,00%	106 11,47%
<b>GESAMT</b>	<b>896</b> <b>96,97%</b>	<b>24</b> <b>2,60%</b>	<b>4</b> <b>0,43%</b>	<b>924</b> <b>100%</b>



# Prozentuale Verteilung der Teilnehmenden\*

\*ohne männliche Teilnehmer

Ich lebe mit Kindern  
gemeinsam in meinem  
Haushalt



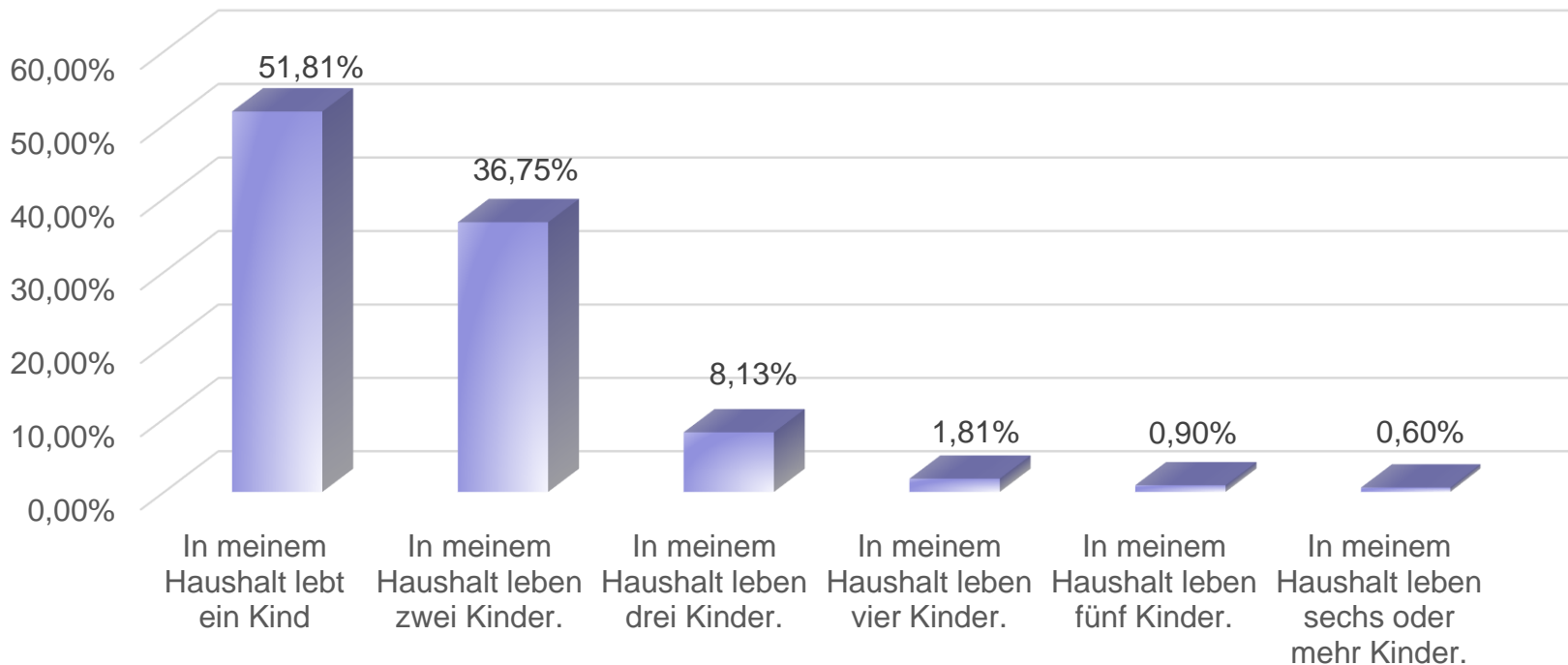
Ich lebe alleine

Ich lebe mit  
eine\*r Partner\*in  
zusammen



# Verteilung der Teilnehmenden\*

\*ohne männliche Teilnehmer





## Wieviele Kinder leben bis zu einem Alter von 17 Jahren zuhause?

■ zwischen 15 und 17 Jahren

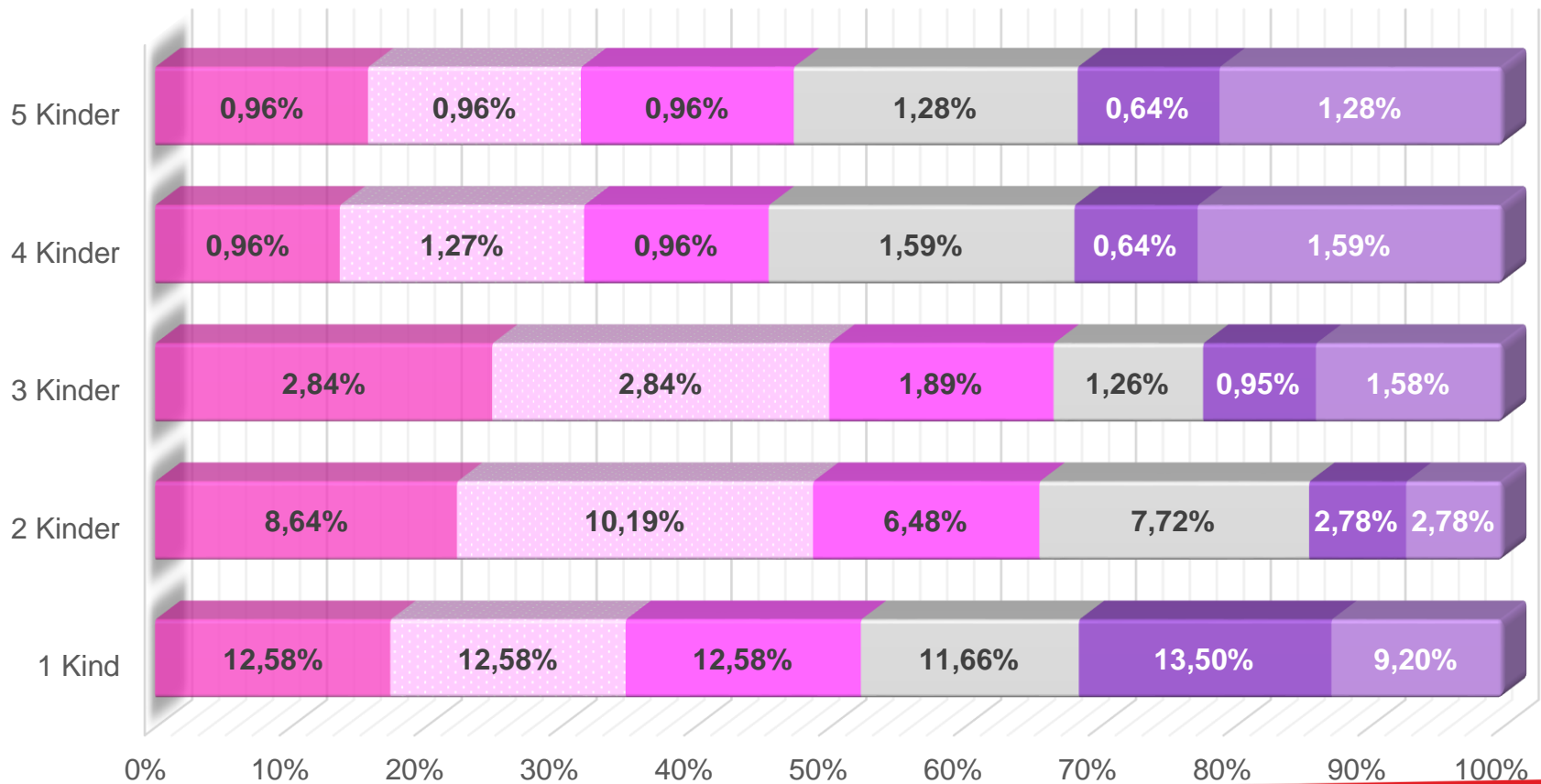
■ zwischen 12 und 14 Jahren

■ zwischen 9 und 11 Jahren

■ zwischen 6 und 8 Jahren

■ zwischen 3 und 5 Jahren

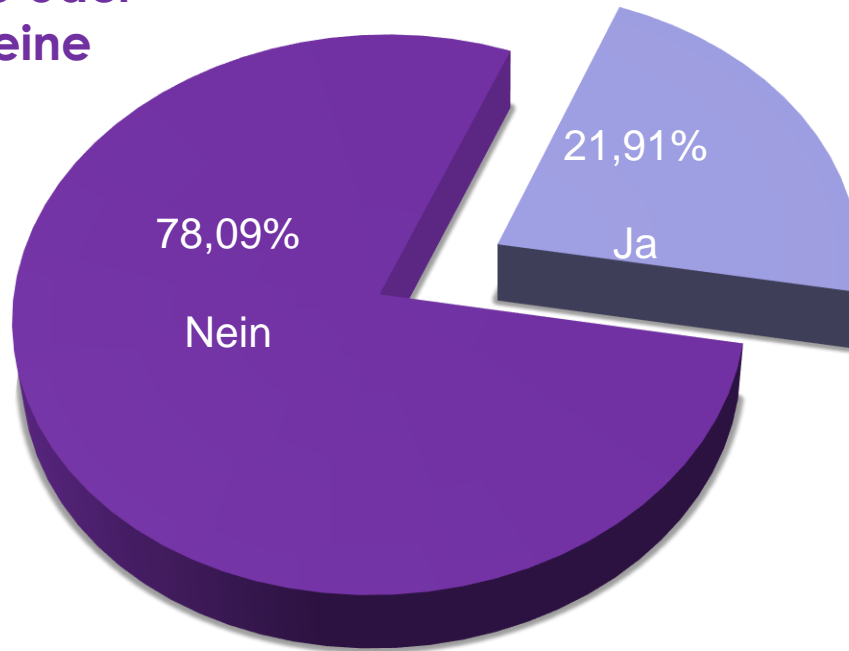
■ zwischen 0 und 2 Jahren





# Pflege von bedürftigen Mitmenschen

Gibt es in deinem Leben eine oder mehrere Personen, die auf Deine Pflege angewiesen sind?

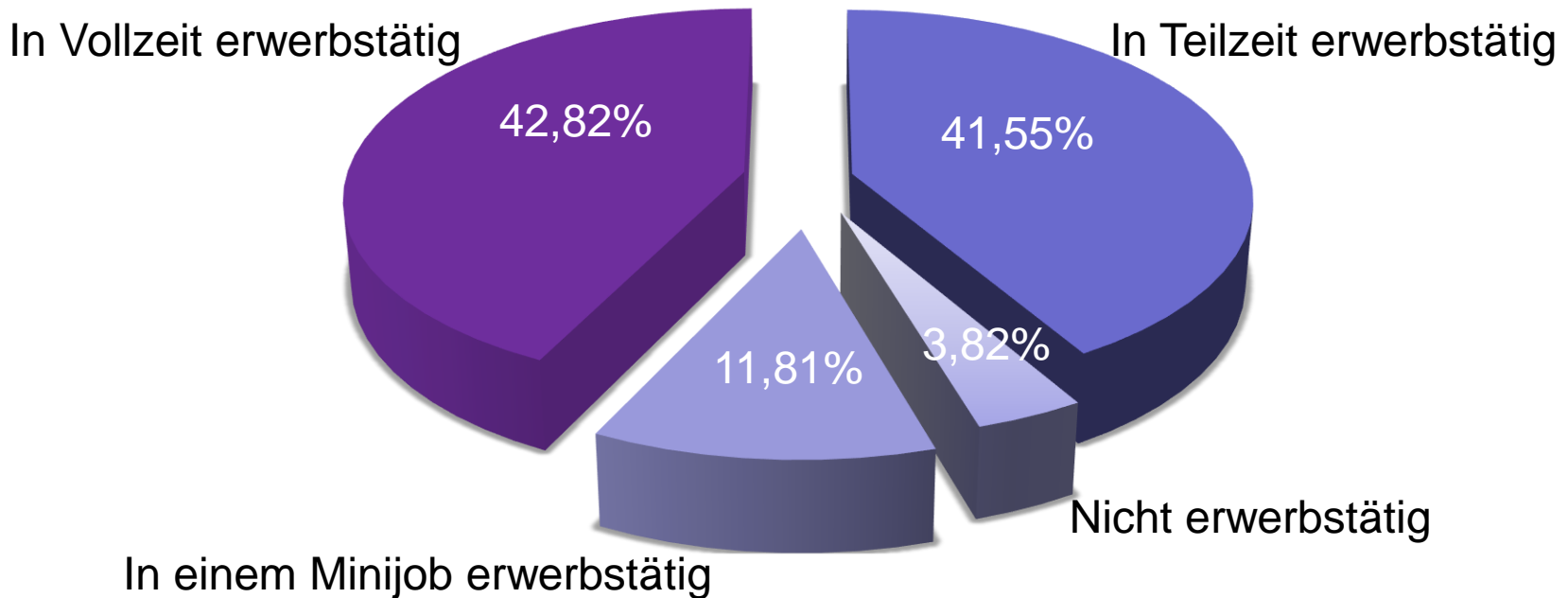






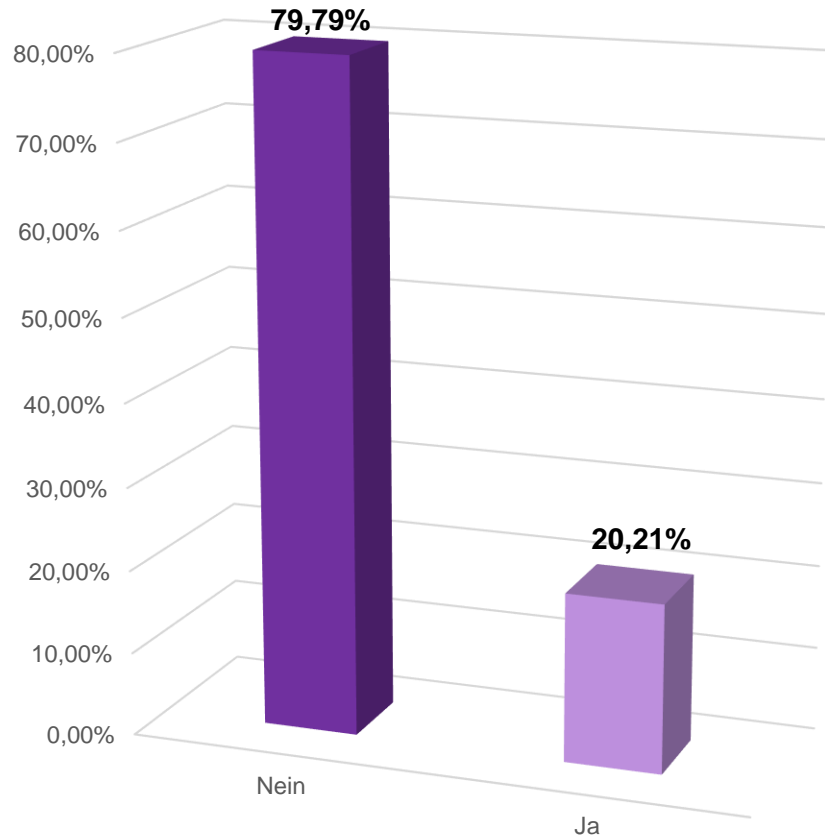
# Bist Du erwerbstätig?

## Einblick in die erwerbstätige Situation

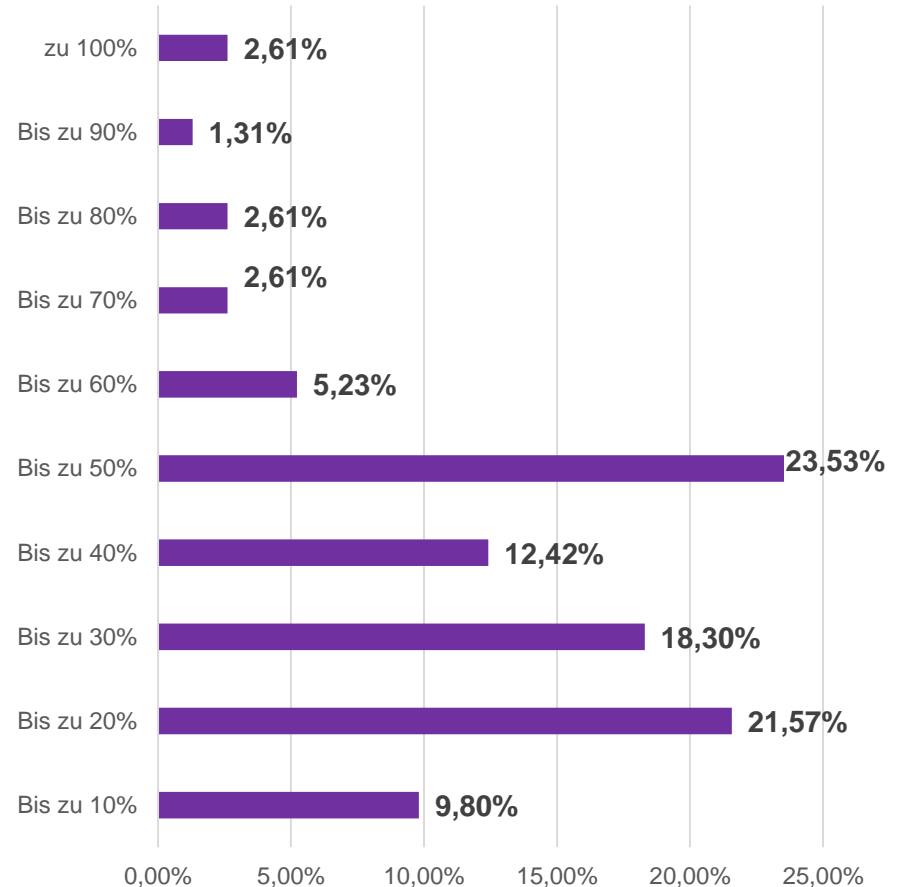




## Hast Du Deine Arbeitszeit verkürzt?

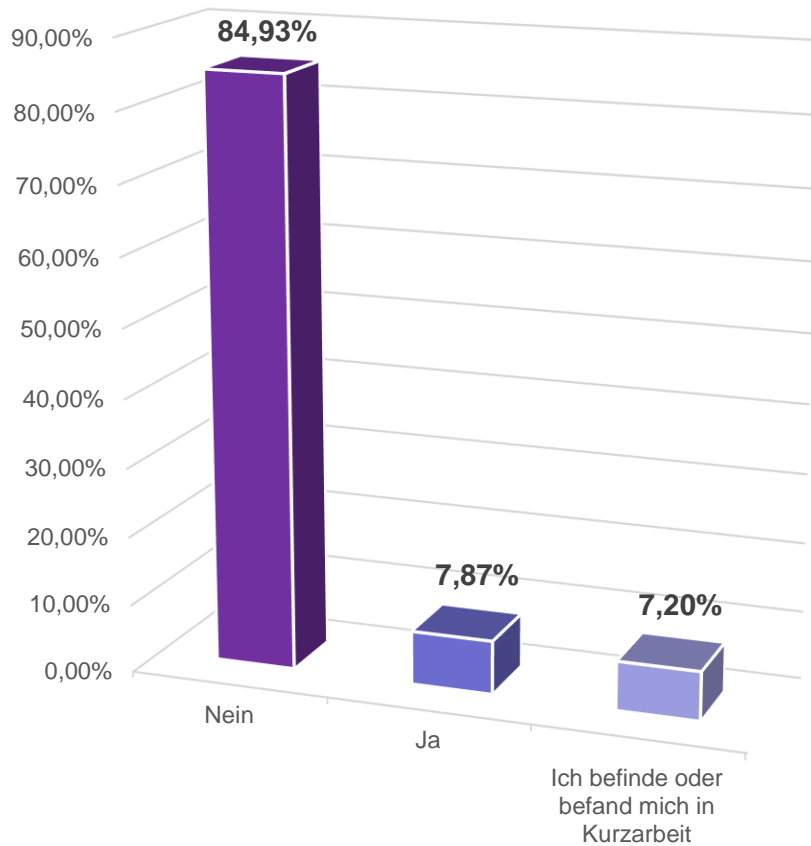


## Um wieviel Prozent hast Du Deine Arbeitszeit verkürzt?

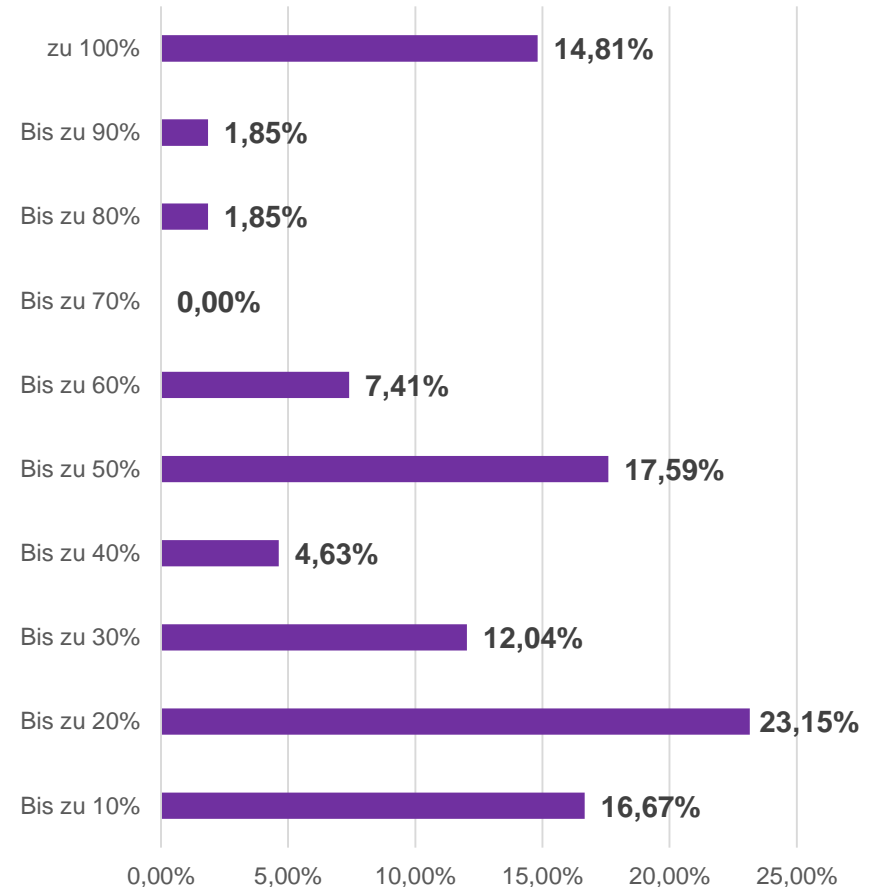




## Arbeitszeitverkürzung von Seiten des Arbeitgebers



## Umfang der Arbeitszeitverkürzung

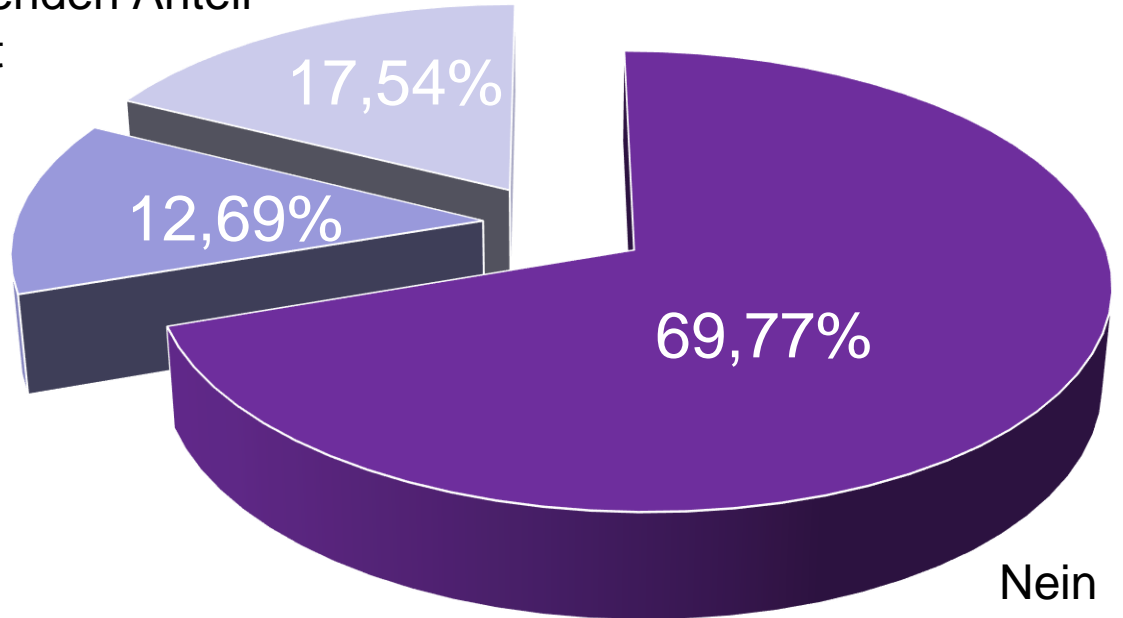




# Arbeiten im Homeoffice/mobiles Arbeiten

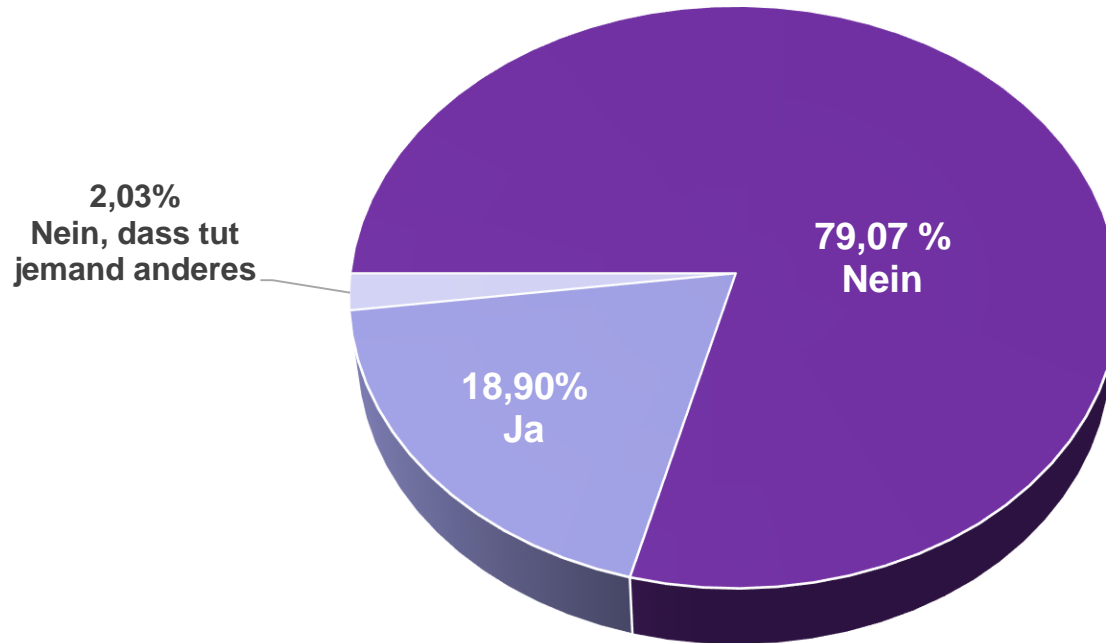
Ja, den überwiegenden Anteil  
meiner Arbeitszeit

Ja, einen geringen  
Anteil meiner Arbeitszeit



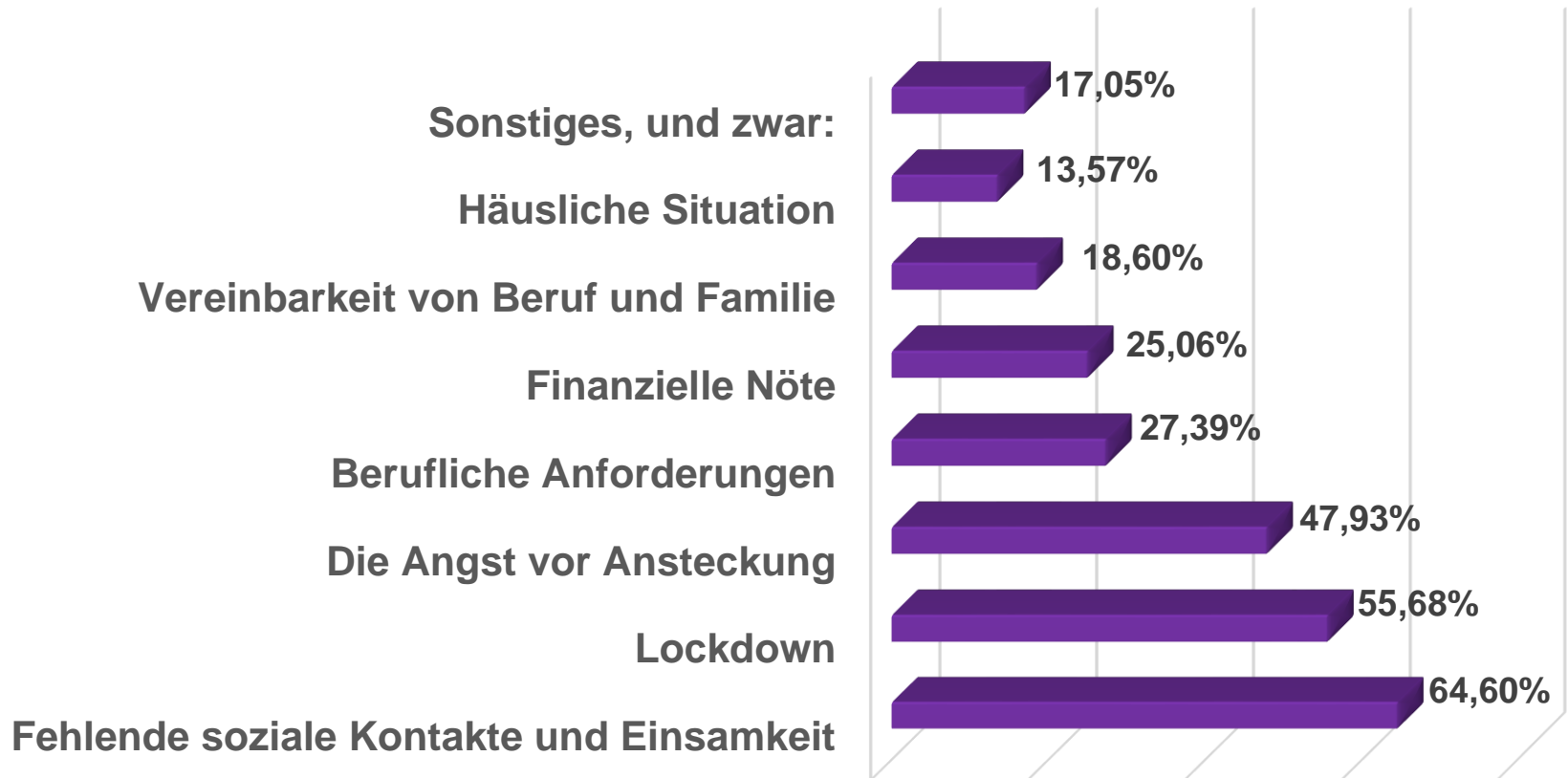


# Kinder im Homeschooling?





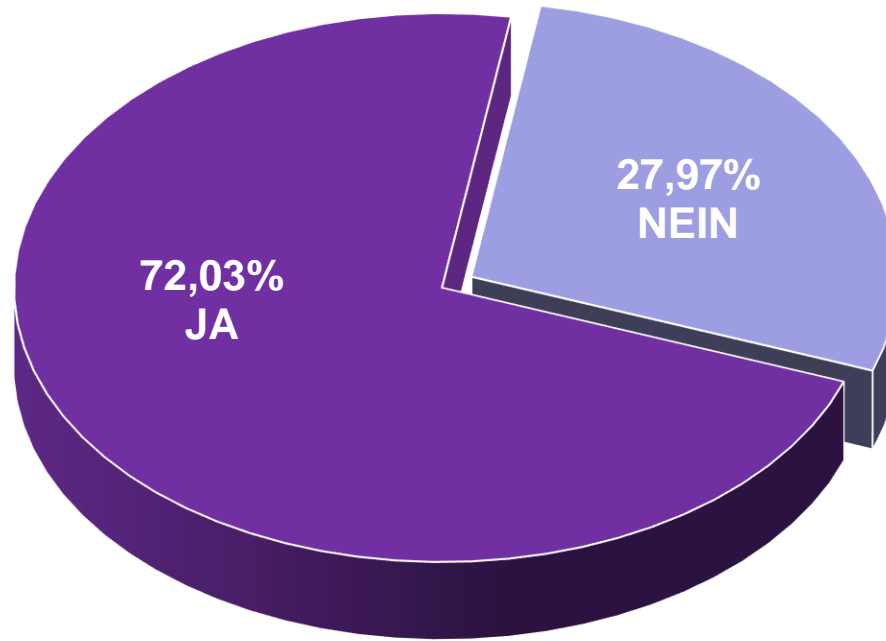
# Was belastet Dich in dieser Zeit am meisten?





# Bedingungsloses Grundeinkommen

**Könnte die Einführung eines Bedingungslosen Grundeinkommens eine Maßnahme zur Linderung der Auswirkungen der Krise sein?**



Faire Arbeit -  
gutes Leben!

Industriegewerkschaft  
Bauen-Agrar-Umwelt

